

257 地域の方とのふれあいをしてみませんか

常設型サロン 〒873-0001 杵築市大字杵築692番地4(ふるさと産業館前)
まちかど交流サロン「よろうえ」 TEL 問合せ(社協) 0978-62-2649
 よろうえ 080-9545-0028
 担当 中原 章价・吉田 ユリ子

対象者 中学生・高校生・大学生(短専)・勤労者・シニア
 人数 1日につき2名まで
 期間 7月21日～8月20日
 【特に受入れたい日】 8月1日(社協の日 3名まで)
 休日等 【不可能日】 土曜・日曜・祝日・お盆・毎週水曜日・お正月
 締切 活動希望日の3日前
 時間 10:00～15:00
 連絡 9:00～16:00 連絡可能な休日等 平日のみ(水曜日を除く)
 屋食 無/弁当持参
 服装等 タオル・帽子・上履き・飲み物・エプロン・教室によっては参加費・材料費が必要
 内容 地域の方と一緒に体操・調理実習等を行います。*曜日によって行う教室が異なります。
 P R 地域の方が気軽に1日楽しめる場所になるようスタッフ一同頑張っています。



申し込み先

宇佐市社会福祉協議会 (本所) 258～271

〒879-0455
 宇佐市大字閣 437
 TEL 0978-33-0725 FAX 0978-33-0970
 担当 中野
 受付時間 8:30～17:00
 休日 土・日・祝

※感染状況により、やむを得ず実施直前でも受け入れを中止する場合があります。受入れ中止の情報については、大分県ボランティアセンター HP に随時掲載しますので、ご確認ください。

258 理念、笑顔あふれる和みの空間へ

老人保健施設 〒879-1137 宇佐市大字出光 195 番地
和光園 TEL 0978-37-3887
 FAX 0978-37-0566

担当 安藤 美穂子・吹田 カズ工
 交通機関:バス停(宇佐駅前)より徒歩4分
 対象者 高校生・大学生(短専)・勤労者・シニア
 人数 1日につき2名まで 期間中 10名まで
 期間 7月21日～8月31日
 休日等 【不可能日】 土曜・日曜・祝日・お盆
 時間 9:00～16:00
 連絡 8:00～17:00 連絡可能な休日等 平日のみ
 屋食 無/弁当等持参
 服装等 タオル・エプロン・上履き・飲み物・ジャージ(華美でないもの)
 内容 生活リハビリ、機能訓練、学習療法の三本柱を軸とした在宅復帰のその一歩を私達が支えます
 P R ①在宅復帰超強化型施設②認知症ケア(くもん学習療法の取組み)③看取りケア実施④摂食嚥下機能改善の取組み

259 入居者様と一緒に笑顔になりませんか

介護付有料老人ホーム 〒872-0102 宇佐市大字南宇佐 2416 番地
ケアホーム玄々堂 TEL 0978-34-7510
 FAX 0978-34-7520
 担当 尾上 玲子 E-mail ch-usa@gengendo-oita.jp
 交通機関:宇佐神宮すぐ近く

対象者 中学生・シニア
 人数 1日につき2名まで
 期間 通年受入可
 締切 活動希望日の30日前
 時間 9:00～16:00
 連絡 8:30～17:30
 屋食 有/無料
 服装等 上履き・飲み物・Tシャツとジャージ等の動きやすい服装
 内容 基本的には、入居者様との会話やレクリエーションに参加していただきませんが、ご本人と相談して内容を決定します。
 P R 介護付の有料老人老人ホームです。入居者様が安心して楽しく暮らしていただけることを第一の目標にしております。

260 子どもたちとたのしくあそんでみませんか

児童福祉施設 〒872-0101 宇佐市大字高森 1052-1
高森保育園 TEL 0978-37-2775
 FAX 0978-37-2786
 担当 前田 律子 E-mail takamori@ia3itkeeper.ne.jp

交通機関:風土記の丘から車で1分
 対象者 高校生・大学生(短専)
 人数 1日につき3名まで
 期間 7月25日～8月31日
 休日等 【不可能日】 日曜・祝日・お盆
 締切 7月20日
 時間 8:30～17:00
 連絡 8:00～17:00
 屋食 無/弁当等持参
 服装等 タオル・帽子・エプロン・上履き・飲み物
 内容 0歳から5歳児のお世話
 P R 高森保育園では、母のぬくもりを感じるように自然とふれあい色々な活動を通して豊かな心を育てます。

261

その他(幼保連携型認定こども園) 〒879-0316 宇佐市大字下時枝 100-3
めずらこども園 TEL 0978-33-0054
 FAX 0978-33-5606
 担当 山本 加奈子 E-mail mezurahoikuen@heart.ocn.ne.jp

対象者 中学生・高校生・大学生(短専)
 人数 1日につき1名まで
 期間 8月1日～8月31日
 休日等 【不可能日】 土曜・日曜・祝日・お盆
 時間 8:00～17:00
 連絡 8:00～18:00 連絡可能な休日等 平日のみ
 屋食 有/有料
 服装等 タオル・帽子・飲み物・着替え
 内容 園児の保育、見守り

262 楽しく暮らせるグループホーム

障がい者施設 〒879-0452 宇佐市大字川部 1765-8
まほろば菟狭 思郷苑(しきょうえん) TEL 0978-37-0833
 FAX 0978-37-0807

担当 久保 すま子
 交通機関:バス及びタクシー
 対象者 高校生・大学生(短専)・勤労者・シニア
 人数 1日につき2名まで
 期間 通年受入可
 休日等 【不可能日】 祝日
 締切 活動希望日の14日前
 時間 10:00～12:00
 連絡 8:00～17:00
 屋食 無
 服装等 タオル・帽子・飲み物・着替え(汚れても良い服)
 内容 怒そうじ(その他)
 P R 知的障害のある方の入所が多く、日中は就労継続支援B型へ行くため、充実した生活ができています。

263 豊かな自然の中で子どもたちと楽しく過ごしませんか？

児童福祉施設 〒 879-1136 宇佐市大字西木 82 番地の 1
宇佐市立封戸保育園 TEL 0978-37-0269
FAX 0978-37-0269

担当 宮川 やよい
交通機関: 自転車、自動車、バス

対象者 中学生・高校生
人数 1日につき2名まで
期間 8月2日～8月8日
休日等 【不可能日】 土曜・日曜
締切 活動希望日の7日前
時間 8:30～17:00
連絡 8:30～17:00
昼食 無/弁当等持参
服装等 タオル・帽子・上履き・飲物・着替え(Tシャツ等)
内容 ・園児とのふれあい(歌、運動、読み聞かせ) ・保育補助(食事、排泄、着替え、清掃など)
P R 子どもの個性を大切にしながら家庭的な雰囲気の中で保育をしています

264 保育はたのしい。

児童福祉施設 〒 872-0021 宇佐市大字金屋 880 番地
金屋こども園 TEL 0978-38-2632
FAX 0978-38-2632

担当 長岡 俊也 E-mail k-hoiku@oct-net.ne.jp
交通機関: 自転車、自動車等

対象者 中学生・高校生・大学生(短専)・勤労者・シニア
人数 1日につき3名まで
期間 通年受入可
休日等 【不可能日】 日曜
締切 活動希望日の14日前
時間 9:00～16:00
連絡 9:00～16:00
昼食 有/有料/一食200円(持参可)
服装等 タオル・帽子・飲物・スリッパ・着替え
内容 保育の体験やボランティア参加者の得意なことを活かして子どもたちと触れあってもらいます。
P R 子ども主体の保育をしています。また、それぞれの大人が得意なことを活かせる保育現場です。

265 夏休み

児童福祉施設 〒 879-0471 宇佐市大字四日市 1410
慈光児童クラブ(学童) TEL 0978-32-7381
FAX 0978-32-5896

担当 川島 和恵 E-mail jyouyukai-1948@jiku-h.jp
交通機関: 自家用車、自転車可(駐車場: 無料)

対象者 高校生・大学生(短専)・勤労者・シニア
人数 1日につき3名まで
期間 7月1日～8月31日
休日等 【不可能日】 日曜・祝日
締切 6月30日
時間 8:30～17:00
連絡 7:00～18:00
昼食 無/弁当等持参
服装等 タオル・帽子・飲物
内容 児童の見守り;主に生活、遊び、宿題を一緒にすごしてほしい
P R 本願寺四日市別院の境内地にある施設です。広い境内とお寺を利用して学童を行っています。1年生～6年生までの児童が35名すごしています。

266 笑顔いっぱい、元気いっぱいの園児に囲まれて保育の仕事をしてみませんか？

児童福祉施設 〒 872-0102 宇佐市大字南宇佐 2535
宇佐こども園 TEL 0978-37-0111
FAX 0978-37-3211

担当 大園 智子 E-mail info@usahoikuen.jp
交通機関: 宇佐八幡バス停より徒歩5分

対象者 中学生・高校生・大学生(短専) 期間中 6名まで
人数 1日につき3名まで
期間 7月21日～8月25日
休日等 【不可能日】 土曜・日曜・祝日・お盆
締切 活動希望日の7日前
時間 9:00～16:00
連絡 8:30～17:00 連絡可能な休日等 土曜可
昼食 無/弁当等持参
服装等 活動しやすい服装・運動靴・上履き・弁当・水筒・帽子・着替え・タオル等(状況によりマスクの着用をお願いします)
内容 園児とのふれ合い、保育全般の補助、保育室等の清掃など
P R 自然に囲まれた環境の中、子どもたちに「生きる力」を育みながら教育・保育を行っています。共に笑顔で楽しい夏の思い出をつくりましょう。

267 笑顔 輝く ホットなふれあい

児童福祉施設 〒 879-0464 宇佐市大字大塚 883 番地 1
豊川こども園 TEL 0978-32-0863
FAX 0978-25-7533

担当 相良 陽香
交通機関: 大分交通 院内安心院行[新豊川]下車徒歩8分
大分交通四日市バスターミナルより1.7km(車3分)

対象者 中学生・高校生・大学生(短専) 期間中 5名まで
人数 1日につき2～3名まで
期間 7月25日～8月31日
休日等 【不可能日】 土曜・日曜・祝日・お盆
締切 活動希望日の7日前
時間 9:00～16:00
連絡 8:30～17:00
昼食 無/弁当等持参
服装等 タオル・帽子・エプロン・上履き・飲物・着替え(水遊びを行った際にぬれるので下着もお願ひします)
内容 子ども達と一緒に遊び触れ合う保育教諭の補助※特技があればぜひ披露してください。
P R 「みんなみんな大きな家族」をモットーに家族的な雰囲気の中で子どもも職員も元気いっぱい!あふれる笑顔です。

268 子供たちと楽しい夏を過ごしてみませんか？

児童福祉施設 〒 872-0111 宇佐市大字下矢部 1522 番地
明和保育園 TEL 0978-33-3630
FAX 0978-33-3649

担当 若佐 結 E-mail meiwacco@aioros.ocn.ne.jp
交通機関: 自転車、自動車等

対象者 中学生・高校生・大学生(短専)
人数 1日につき2～3名まで
期間 7月10日～8月10日
休日等 【不可能日】 土曜・日曜・祝日・お盆
締切 活動希望日の7日前
時間 9:00～16:00
連絡 9:00～17:00
昼食 無/弁当等持参
服装等 タオル・帽子・飲物・着替え
内容 ・子どもたちと一緒に遊ぶ ・保育全般の補助 ・保育室等の清掃など
P R 大許山の懐に抱かれた自然豊かな保育園です。子どもたちが無理のない異年齢が関わりの中でのびのび過ごし育ちあっています。

269 ご利用者と一緒に楽しい時間を過ごしましょう

障がい者施設 〒 879-0315 宇佐市大字上時枝 1223-5
大分県糸口第二厚生園 TEL 0978-32-6837
FAX 0978-32-6843

担当 中畑 久美・梶谷 真理子 E-mail usa2kou@violin.ocn.ne.jp
交通機関: 豊前善光寺駅下車 タクシー7分(3.5km)

対象者 大学生(短専)・勤労者・シニア
人数 1日につき2名まで
期間 通年受入可
時間 10:00～15:00
連絡 8:30～17:15
昼食 無/弁当等持参
服装等 タオル・上履き・飲物・動きやすい服装
内容 ・日中活動補助(ウォーキング、リハビリ・レクリエーション等) ・ご利用者とのふれあい
P R ご利用者とのふれ合いを通じて様々な経験をしていただけたらと思います。

270 「あなたにできること」たくさんあります！

高齢者福祉施設 〒 879-0456 宇佐市大字辛島 299-2
特別養護老人ホーム宇水園 TEL 0978-33-0111
FAX 0978-33-0221

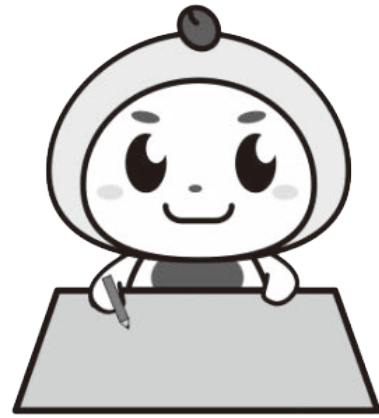
担当 谷川 喜代美 E-mail usuien37@smile.ocn.ne.jp
交通機関: JR柳ヶ浦駅より車で15分

対象者 高校生・大学生(短専) 期間中 3名まで
人数 1日につき1名まで
期間 7月21日～8月31日
休日等 【不可能日】 土曜・日曜・祝日・お盆
締切 7月15日
時間 9:00～16:00
連絡 10:00～17:00
昼食 無/弁当等持参
服装等 タオル・エプロン・飲物・上履き(スリッパは不可)・ジャージ等の動きやすい服装(ハーフパンツは不可・印鑑(個人情報保護の誓約書の記入をお願いします))
内容 ご利用者との会話、食事介助、車いすの移乗介助、レクリエーションの補助、環境整備等を体験していただきます。
P R ご利用者の皆様が快適に過ごしていただけるよう思いやりと安らぎの心を大切に支援させていただきます。

271 チャレンジの夏！デイ高森で一緒に過ごしませんか？

高齢者福祉施設 〒 872-0101 宇佐市大字高森 723
宇水園デイサービスセンター高森 TEL 0978-37-3333
 担当 川野 あゆみ FAX 0978-37-3441
 E-mail daytakamori@usuien.jp
 交通機関:JR柳ヶ浦駅より車で15分

対象者 高校生・大学生(短専)
 人数 1日につき1名まで 期間中 3名まで
 期間 7月20日～8月10日
 休日等 **【不可能日】** 土曜・日曜
 締切 7月15日
 時間 9:00～16:00
 連絡 9:00～17:00 連絡可能な休日等 土曜、祝日可
 星食 無/弁当等持参
 服装等 タオル・エプロン・飲物・上履き(スリッパは不可)・ジャージ等の動きやすい服装(ハーフパンツは不可・印鑑(個人情報保護の誓約書の記入をお願いします))
 内容 ご利用者との会話、レクリエーションの補助、配膳、下膳などを体験していただきます。
 P R お話し好きなご利用者の多い通所事業所です。会話等を通じて介護の仕事を身近に感じてもらえたらと思います。



申し込み先

宇佐市社会福祉協議会 (安心院支所) 272～275

〒 872-0521
 宇佐市安心院町下毛 2111-1
 TEL 0978-44-0334 FAX 0978-44-1316
 担当 永松
 受付時間 8:30～17:00
 休日 土・日・祝

※感染状況により、やむを得ず実施直前でも受け入れを中止する場合があります。受入れ中止の情報については、大分県ボランティアセンター HP に随時掲載しますので、ご確認ください。

272 来てみませんか！妻垣荘「見て聞いてやってみらんかえ」

高齢者福祉施設 〒 872-0506 宇佐市安心院町妻垣 401 番地
妻垣荘 TEL 0978-34-4015
 担当 川口 貢司・御堂 淳宏 FAX 0978-34-4016
 E-mail ansin401@chive.ocn.ne.jp
 交通機関:大分交通中荘バス停より徒歩10分

対象者 高校生・大学生(短専)・勤労者・シニア
 人数 1日につき5名まで
 期間 通年受入可 **【特に受入れしたい日】** 8月19日(納涼祭)
 休日等 **【不可能日】** 土曜・日曜
 時間 9:30～16:00
 連絡 8:30～17:30
 星食 無/弁当等持参
 服装等 エプロン・上履き・動きやすい服装・靴
 内容 デイサービス利用者の見守りやコミュニケーションの活動、デイサービス内や施設周りの清掃作業等、施設行事のイベントボランティア
 P R 「共に生き心と心を橋渡し豊かな生命の応援者」を理念に特別養護老人ホーム、デイサービス(通常型、認知症対応型)等の介護サービスで地域の高齢者の支援に携わっています。

273 体験！夏の児童館
 ～子供達が笑顔いっぱい待っています～

その他 〒 872-0521 宇佐市安心院町下毛 2111-1 安心院総合保健福祉センター内
安心院児童館 TEL 0978-44-0334
 担当 門脇 順子 FAX 0978-44-1316
 交通機関:大交北部バス「保健福祉センター」バス停徒歩0分

対象者 高校生・大学生(短専)
 人数 1日につき2名まで
 期間 7月21日～8月20日
 休日等 **【不可能日】** 日曜・祝日・お盆
 締切 8月10日
 時間 10:00～17:00
 連絡 9:00～17:30
 星食 無/弁当等持参
 服装等 タオル・動きやすい服装
 内容 ・来館した子供と一緒に遊ぶ、得意なことがあれば是非子供達におしえてください。・夏休み期間中で行事や製作等も予定しています。行事への参加、補助をお願いします。
 P R 子供達に、いつでも来れる「遊びの場」を提供しています。学年や学校をこえて、遊び、学びます。

274

その他 〒 872-6507 宇佐市安心院町木裳 413-1
介護保険サービスセンター「あさざり」 TEL 0978-44-0601
 担当 常盤 浩 FAX 0978-44-0665

対象者 大学生(短専)
 人数 1日につき1名まで
 期間 7月25日～8月10日
 休日等 **【不可能日】** 日曜
 締切 7月20日
 時間 9:30～15:00
 連絡 8:30～17:30
 星食 無/弁当等持参
 服装等 上靴・動きやすい服装・タオル
 内容 利用者との交流
 P R 職員、利用者共に明るい施設です

275 笑顔いっぱい！
 元気な子ども達と楽しく過ごしてみませんか

児童福祉施設 〒 872-0521 宇佐市安心院町下毛 2138
安心院こども園 TEL 0978-44-0115
 担当 村上 和美 FAX 0978-44-0115

対象者 高校生・大学生(短専)
 人数 1日につき2名まで
 期間 7月24日～8月10日
 休日等 **【不可能日】** 土曜・日曜・祝日・お盆
 締切 7月17日
 時間 9:00～16:30
 連絡 8:00～17:00
 星食 有/有料/200円
 服装等 タオル・帽子・エプロン・上履き・飲物・動きやすい服装でお願いします
 内容 保育教諭の手伝い(掃除、片付け、教育・保育時間の援助、子どもと遊ぶ)



- 大分市
- 別府市
- 中津市
- 日田市
- 佐伯市
- 臼杵市
- 津久見市
- 竹田市
- 豊後高田市
- 杵築市
- 宇佐市
- 豊後大野市
- 由布市
- 国東市
- 日出町
- 九重町
- 玖珠町

申し込み先

宇佐市社会福祉協議会 (院内支所) 276～277

〒 872-0301

宇佐市院内町御沓 556-4

TEL 0978-42-5631 FAX 0978-42-5681

担当 小野

受付時間 8:30～17:00

休日 土・日・祝

※感染状況により、やむを得ず実施直前でも受け入れを中止する場合があります。受入れ中止の情報については、大分県ボランティアセンター HP に随時掲載しますので、ご確認ください。

276 元気な子ども達とおもいっきり楽しみませんか？

児童福祉施設 〒 872-0311 宇佐市院内町香下 1492-2
TEL 0978-42-5072
FAX 0978-42-5326

両川こども園

担当 石川 由子

交通機関:香下バス停(郵便局前)より徒歩3分

対象者 高校生・大学生(短専)

人数 1日につき2名まで

期間 7月18日～7月26日

休日等 【不可能日】 土曜・日曜・祝日・お盆

締切 7月14日・活動希望日の7日前

時間 9:00～13:30

連絡 8:30～17:00

昼食 有/無料

服装等 タオル・帽子・上履き・飲物・着替え

内容 子ども達とのふれあい 保育教諭の補助

P R たくさん体を動かしたくさん食べ、よく眠る基本的な生活習慣の基礎を作りながら豊かな心で想像する力を育てます。

277 自然豊かな院内で元気いっぱいな子どもたちとひと夏を過ごしませんか

児童福祉施設 〒 872-0318 宇佐市院内町副 1312 番地の 1
宇佐市立竜東保育園 TEL 0978-42-5046
FAX 0978-42-5199
担当 吉田 香織 E-mail 3ryuutou04@city.usa.lg.jp

交通機関:徒歩、自転車等

対象者 高校生・大学生(短専)

人数 1日につき3名まで

期間 7月21日～8月31日

休日等 【不可能日】 土曜・日曜・祝日

締切 7月15日

時間 9:00～16:00

連絡 8:30～17:00

昼食 無/弁当等持参

服装等 タオル・帽子・エプロン・上履き

内容 保育(園児と一緒に歌ったり、遊んだり工作したりして1日過ごします)



申し込み先

豊後大野市社会福祉協議会 278～282

〒 879-7153

豊後大野市三重町玉田 1128 豊後大野市三重農村環境改善センター内

TEL 0974-22-6677 FAX 0974-22-3118

担当 廣橋

受付時間 8:30～17:00

休日 土・日・祝

※感染状況により、やむを得ず実施直前でも受け入れを中止する場合があります。受入れ中止の情報については、大分県ボランティアセンター HP に随時掲載しますので、ご確認ください。

278 高齢者がその人らしく生活するふつうの暮らしのホーム

高齢者福祉施設 〒 879-6601 豊後大野市緒方町馬場 796-1
特別養護老人ホーム 任運荘 TEL 0974-42-2338
FAX 0974-42-4187
担当 吉野 明子 E-mail info@ninun.or.jp

対象者 高校生・大学生(短専)・勤労者

人数 1日につき2名まで

期間 7月末～10月末

休日等 【不可能日】 土曜・日曜・祝日・お盆

締切 活動希望日の1ヵ月前

時間 9:00～16:00

連絡 9:00～17:00 連絡可能な休日等 平日のみ

昼食 無/弁当等持参

服装等 エプロン・上履き・飲物

内容 レクリエーションの補助・戸外散歩(車いすを押して、周辺の散策)・会話を
する等

P R 開設48年と県内でも歴史のある施設です。高台にあり、自然豊かなホームです。花木に囲まれ、鳥のさえずりも聞こえるのどかな施設です。

279 利用者とはふれあい お話しませんか？

高齢者福祉施設 〒 879-7305 豊後大野市犬飼町田原 1513-1
デイサービスセンター あけぼの TEL 097-578-0006
FAX 097-578-0022

担当 板倉 直美

交通機関:JR犬飼駅より徒歩30分

対象者 小学生・中学生・高校生・大学生(短専)・勤労者・シニア

人数 1日につき3名まで

期間 8月1日～8月31日

休日等 【不可能日】 土曜・日曜・祝日・お盆

締切 活動希望日の3日前

時間 9:00～16:00

連絡 8:30～17:00 連絡可能な休日等 平日のみ

昼食 無/弁当等持参

服装等 タオル・上履き・飲物 ※動きやすい服装

内容 利用者さんとの話し相手、集団レクリエーションの援助、集団体操の援助等

P R 利用者さんとの心のふれあいができ、貴重な体験が得られます。

280 こどもたちと楽しく活動しましょう

幼保連携型認定こども園 〒 879-7305 豊後大野市犬飼町田原 1419 番地
いぬかいこども園 TEL 097-578-0706
FAX 097-578-0710

担当 若松 佳世

E-mail inukaihoikuen@oct-net.ne.jp

交通機関:JR犬飼駅より徒歩25分

対象者 高校生・大学生(短専)

人数 1日につき2名まで

期間 8月1日～8月31日

休日等 【不可能日】 土曜・日曜・祝日・お盆

締切 活動希望日の3日前

時間 9:00～16:00

連絡 9:00～18:00 連絡可能な休日等 平日のみ

昼食 無/弁当等持参

服装等 タオル・帽子・上履き・飲物・着替え ※動きやすい服装

内容 夏ならではの遊びを子どもたちと一緒に楽しむ

P R 子ども一人一人が自ら遊びを見つけ、友だちと遊ぶ楽しさを味わえるよう、職員一同保育に取り組んでいます。また、総合支援センターとして、子どもたちにとって良い環境作りを日々心掛けています。