

310 三角ベースでボランティアのヒットを打とう！！

障がい者施設 〒 873-0222 国東市安岐町下山口 63 番地 2
障がい者サポートセンター三角ベース TEL 0978-64-7533
 FAX 0978-67-3002
 担当 近藤 佳子 E-mail sankaku@oct-net.ne.jp
 交通機関:大分交通「下山口」バス停下車 徒歩1分 大分空港道路安岐ICより車で1分
対象者 中学生・高校生・大学生(短専)・勤労者・シニア・その他
人数 1日につき1名まで 期間中 6名まで
期間 通年受入可
休日等 【不可能日】 土曜・日曜・お盆・3月
締切 募集人数に達しなくても8月10日まで・活動希望日の7日前
時間 9:00～12:00・12:45～16:30
連絡 9:00～17:30 連絡可能な休日等 月～日まで 盆可
星食 有/有料/350円
服装等 活動しやすい服装
内容 介護を必要とする方への身体・生活能力向上のための、生活介護事業
P R 景観が良く、自然環境に恵まれており、施設内は木の香りが漂いゆったりとした安らぐ空間となっています。パンやクッキーの製造と、農場作業では自然農法を実践し、自然体系をなるべく壊さず、環境に負荷をかけない農法で作物作りに励んでいます。

311 ～自然とふれあうこども園～ ～人とふれあうこども園～

児童福祉施設 〒 873-0222 国東市安岐町下山口 606-3
安岐中央こども園 TEL 0978-67-1968
 FAX 0978-67-2059
 担当 徳部 千代美
対象者 高校生・大学生(短専)
人数 1日につき2名まで
期間 7月24日～8月31日
休日等 【不可能日】 土曜・日曜・祝日・お盆
締切 7月7日
時間 9:00～16:00
連絡 9:00～16:00 連絡可能な休日等 平日、土
星食 無/弁当等持参
服装等 タオル・帽子・エプロン・上履き・飲物・着替え(園児と水あそびを一緒に楽しむ為)
内容 ・保育補助 ・施設内の清掃
P R 緑豊かで、自然に囲まれたこども園です。安全で安心して子ども達がのびのびと園生活を楽しめるようサポートしています。

312 夏休み、かわいい小学生と一緒に楽しみましょう！！

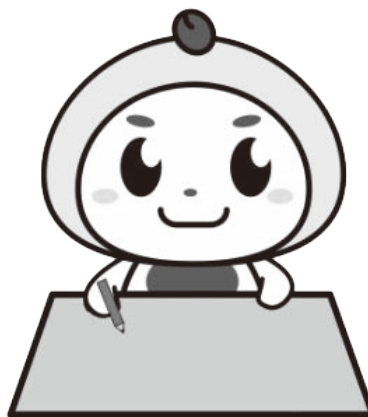
放課後児童クラブ 〒 873-0231 国東市安岐町下原 2071
いつき児童クラブ TEL 070-2412-0401
 担当 倉田
対象者 高校生・大学生(短専)
人数 1日につき3名まで
期間 7月24日～8月25日
締切 活動希望日の3日前
時間 8:30～16:30
連絡 14:00～18:00 連絡可能な休日等 平日のみ
星食 無/弁当等持参
服装等 タオル・帽子・上履き・飲物・水遊びをするので着替えの準備をお願いします。
内容 ・宿題補助、外遊び、水遊び、散歩
P R 小学1年生だけの児童クラブです。元気いっぱいの子とも達と思いっきり楽しく遊ばませんか？

313 元気いっぱい笑顔いっぱい楽しいつくしクラブ

児童福祉施設 〒 873-0203 国東市安岐町中園 207-1
安岐中央小学校放課後児童クラブ TEL 0978-67-0135
 FAX 0978-67-0135
 担当 所長 古原 正昭
対象者 高校生
人数 1日につき4名まで
期間 7月26日～8月18日
休日等 【不可能日】 土曜・日曜・祝日・お盆・8月6日
締切 7月7日
時間 9:00～16:30
連絡 13:30～18:00 連絡可能な休日等 平日のみ
星食 無/弁当等持参
服装等 タオル・帽子・上履き・飲物
内容 AM DVD、本、ゲーム、卓球 PM 紙しばい、工作、外あそび
P R 広いプレイルーム、校庭も利用可能なので全力で毎日あそんでいます。笑顔いっぱいのつくしクラブです。

314 素敵な笑顔で過ごそう

高齢者福祉施設 〒 873-0222 国東市安岐町下山口 58 番地
社会福祉法人安岐の郷 特別養護老人ホーム鈴鳴荘 TEL 0978-67-2626
 FAX 0978-67-3181
 担当 介護統括部長 市原 弘資 E-mail reimeyso.th@oct-net.ne.jp
 交通機関:大分交通バス「下山口」バス停で下車 徒歩1分
対象者 小学生・中学生・高校生・大学生(短専)・勤労者・シニア
人数 1日につき2名まで 期間中 20名まで
期間 7月26日～8月31日
休日等 【不可能日】 日曜・祝日・お盆
締切 活動希望日の7日前
時間 9:00～16:00
連絡 8:30～17:30 連絡可能な休日等 月～日まで・祝日、お盆も可
星食 無/弁当等持参
服装等 上履き・エプロン・タオル・筆記用具・飲み物 ※動きやすい服装でお越しください(必要に応じて着替え持参)
内容 ご利用者とのコミュニケーション、レクリエーション活動・簡単な介助・清掃活動等
P R 安岐町福祉ゾーンの一角に位置し、地域福祉の拠点となる施設作りをしています。



申し込み先

日出町社会福祉協議会 315～319

〒 879-1502
 速見郡日出町大字藤原 2277 番地 1
 TEL 0977-72-0323 FAX 0977-72-9785
 担当 矢野・田浦
 受付時間 8:30～17:00
 休日 土・日・祝

※感染状況により、やむを得ず実施直前でも受け入れを中止する場合があります。受入れ中止の情報については、大分県ボランティアセンター HP に随時掲載しますので、ご確認ください。

315 たくさんの元気な子ども達と遊びませんか？

児童福祉施設 〒 879-1502 速見郡日出町大字藤原 2277-1
日出町児童館 TEL 0977-85-8820
 FAX 0977-72-9785
 担当 阿部 せつ子 E-mail jidokan@hiji-syakyo.jp
 交通機関:JR陽谷駅下車 徒歩20分
対象者 小学生・中学生・高校生・大学生(短専)・勤労者・シニア
人数 1日につき2～3名まで
期間 通年受入可
休日等 【不可能日】 日曜・祝日・お盆
締切 活動希望日の7日前
時間 10:00～17:00
連絡 8:30～17:30 連絡可能な休日等 平日・土曜
星食 無/弁当等持参
服装等 タオル・帽子・上履き・飲物
内容 乳幼児と触れ合ったり、子どもたちと一緒に遊んだり、遊びの指導(屋内:工作、卓球、つみ木、勉強など 屋外:野球、サッカー、長縄跳び、鬼ごっこなど)
P R 0才から18才までの子ども達と接することができ、たくさんの気付きや学びがありますよ！

316 子どもたちと楽しい夏休みを過ごそう！

児童福祉施設 〒 879-1504 速見郡日出町大神 7092-5
さざんか児童館 TEL 0977-72-8383
 FAX 0977-72-9660
 担当 秋吉 昌美 E-mail sazanka@i-sazanka.net

対象者 高校生・大学生(短専)
人数 1日につき2名まで
期間 7月24日～8月31日
休日等 【不可能日】 日曜・祝日・お盆
締切 活動希望日の7日前
時間 9:00～16:00
連絡 9:00～18:00 **連絡可能な休日等** 平日・土曜
昼食 無/弁当等持参
服装等 タオル・帽子・飲み物・動きやすい服装・着替え
内容 1. さざんか児童館・さざんか児童クラブを利用する小学生の遊びの指導の補助 2. 乳幼児親子グループ活動の補助
P R 夏休み期間には夏まつりや映画祭などたくさんの行事を企画しています。子どもたちと楽しい時間をすごしませんか

317 自立と社会復帰のおてつだいをする施設です。

保護施設・障がい者施設 〒 879-1502 速見郡日出町大字藤原 4617 番地
大分県深泉寮 福祉農園ハイテク TEL 0977-72-2521
 FAX 0977-72-1829
 担当 末田 まゆみ E-mail k1000@mocha.ocn.ne.jp

交通機関: JR:陽谷駅下車 バス:ハーモニーランド方面 藤原小学校前バス停下車
対象者 中学生・高校生・大学生(短専)・勤労者・シニア
人数 1日につき3名まで
期間 7月21日～8月31日
休日等 【不可能日】 土曜・日曜・祝日・お盆
締切 活動希望日の7日前
時間 9:30～15:30
連絡 9:00～16:30 **連絡可能な休日等** 平日のみ
昼食 無/弁当等持参
服装等 タオル・帽子・上履き・飲み物
内容 深泉寮:ウォーキング、作業、クラブ活動等 ハイテク:ネギの選別や花の栽培、ゴボウの袋詰め作業
P R 生活にお困りの方に寄り添い支援をし、地域で暮らす方の就労のサポートをします。

318 介護体験をしてみませんか！！

高齢者福祉施設 〒 879-1502 速見郡日出町大字藤原 5708-3
特別養護老人ホーム 陽谷苑 TEL 0977-72-8336
 FAX 0977-72-8335
 担当 奈須 智吉

交通機関: JR日出駅又は陽谷駅バス又はタクシーにて約10分
対象者 小学生・中学生・高校生・大学生(短専)・勤労者・シニア
人数 1日につき2名まで
期間 7月1日～8月31日
休日等 【不可能日】 お盆
締切 活動希望日の7日前
時間 9:00～15:00の間の希望時間
連絡 9:00～17:00 **連絡可能な休日等** 平日、土曜、日曜、祝日、お盆
昼食 無/弁当等持参
服装等 タオル・エプロン・上履き・着替えの服
内容 高齢者とのコミュニケーション(主に会話) 環境整備(お掃除等)
P R 高齢者の皆様が安心してその方らしく生活でき、長生きして良かったと心から満足していただけるような介護を目指しています。見守り機能などのLCT化に取り組んでおります。

319 のびのびと笑顔溢れる児童クラブです

放課後児童クラブ 〒 879-1500 速見郡日出町三ノ丸 2672 番地
うのスマイル児童クラブ TEL 0977-75-8113
 FAX 0977-75-6332
 担当 吉野 千絵 E-mail uno-fu94@marble.ocn.ne.jp

交通機関: JR陽谷駅より徒歩7分
対象者 高校生・大学生(短専)
人数 1日につき3名まで
期間 7月24日～8月25日
休日等 【不可能日】 土曜・日曜・祝日・お盆
締切 活動希望日の7日前
時間 10:00～17:00
連絡 15:00～18:00 **連絡可能な休日等** 平日のみ
昼食 無/弁当等持参
服装等 タオル・帽子・動きやすい服装・動きやすい靴
内容 子ども達の遊びの支援です。特技があればそれを活かしながら支援していただきたいです。ダンス、鬼ごっこ、将棋、サッカー、野球などのいろいろな遊びがあります
P R 1年生から5年生までの子どもたち49名の放課後児童クラブです。優しく、元気いっぱいの子と一緒になんか楽しんでみませんか?お待ちしております。

申し込み先

九重町社会福祉協議会 320～333

〒 879-4803

玖珠郡九重町大字後野上 17-1 九重町保健福祉センター内
 TEL 0973-76-2500 FAX 0973-76-3835

担当 日隈

受付時間 8:30～17:00

休日 土・日・祝

※感染状況により、やむを得ず実施直前でも受け入れを中止する場合があります。受け入れ中止の情報については、大分県ボランティアセンター HP に随時掲載しますので、ご確認ください。

320 笑顔のサポーター募集中 (^_^)

高齢者福祉施設 〒 879-4803 玖珠郡九重町大字後野上 17-1
このえ介護事業センター TEL 0973-76-3267
 FAX 0973-73-2550

担当 梶原 友美
交通機関: JR久大線 引治駅より徒歩10分
 九重町コミュニティバス「保健福祉センター前」下車

対象者 小学生・中学生・高校生・大学生(短専)・勤労者・シニア
人数 1日につき2～3名まで
期間 通年受入可
休日等 【不可能日】 日曜・祝日
締切 活動希望日の3日前
時間 9:15～16:15
連絡 8:15～17:15 **連絡可能な休日等** 平日、土曜日、お盆
昼食 無/弁当等持参
服装等 タオル・上履き・飲み物・動きやすい服装
内容 ご利用者とのふれあい、交流やレクリエーション・ゲーム等と一緒に楽しんだりのお手伝い。
P R いつでも気軽にお越しください。明るい職員と、楽しいレクリエーションに参加しませんか?お待ちしております。

321 出会いふれあいまぐりあい

高齢者福祉施設 〒 879-4723 玖珠郡九重町大字町田 46 番地の 1
社会福祉法人 玖珠会 養護老人ホーム 亀鶴苑 TEL 0973-78-8832
 FAX 0973-78-9928
 担当 佐藤 哲哉(生活相談員)

交通機関: JR久大線 引治駅より車で10分
対象者 高校生・大学生(短専)・勤労者・シニア
人数 1日につき2名まで **期間中** 3名まで
期間 7月1日～8月31日
休日等 【不可能日】 土曜・日曜・祝日・お盆
締切 活動希望日の10日前
時間 9:30～16:00
連絡 9:00～17:00 **連絡可能な休日等** 平日のみ
昼食 無/弁当等持参
服装等 タオル・エプロン・上履き・飲み物
内容 入所者とのコミュニケーション、レクリエーション活動のお手伝い。
P R 当苑は郡内唯一の養護老人ホームとして平成28年6月に新築移転しており、豊かな自然に囲まれた明るく開放的な施設です。

322 真心こめて！！

高齢者福祉施設 〒 879-4601 玖珠郡九重町大字右田 3156-7
介護保険総合福祉センター メルヘン TEL 0973-76-2100
 FAX 0973-76-2900

担当 武田 恭徳
交通機関: JR久大線 恵良駅より徒歩5分

対象者 中学生・高校生・大学生(短専)・勤労者・シニア
人数 1日につき5～6名まで
期間 8月1日～8月31日
休日等 【不可能日】 土曜・日曜・祝日・お盆
締切 活動希望日の3日前
時間 9:00～16:00
連絡 9:00～16:00 **連絡可能な休日等** 平日のみ
昼食 無/弁当等持参
服装等 上履き・飲み物・活動しやすい服装
内容 利用者様とのふれあい。レクリエーションや配膳、下膳のお手伝いなど。
P R 入所施設は明るく笑顔で安心して暮らせる家庭的な雰囲気な心がけています。通所介護は元気で楽しくレクリエーションやリハビリなどの活動を行っています。風邪などの体調不良時は、必ず申し出てください。