

288 あなたの思いやり、優しさ、笑顔をお持ちしています。

高齢者福祉施設 〒 879-5502 由布市挾間町向原 1215 番地 2
特別養護老人ホーム 若葉苑 TEL 097-540-7880
 FAX 097-540-7883
 担当 副施設長 中尾 明博 E-mail wakabaen@lily.ocn.ne.jp
 交通機関:久大線向原駅下車徒歩15分 大分バス:小野屋、湯平、長湯方面「柏野」バス停下車2分

対象者 中学生・高校生・大学生(短専)・勤労者・シニア
 人数 1日につき3名まで
 期間 通年受入可
 締切 活動希望日の7日前
 時間 9:00~17:00
 連絡 9:00~17:00
 昼食 無/弁当等持参
 服装等 エプロン・上履き・筆記用具
 内容 お年寄りとの話し相手、施設内の清掃、食事時のお手伝い(配膳・下膳など)、入浴時のお手伝い(衣服の着脱・整髪など)等
 P R 社会福祉法人としての使命を守りながら、理念、基本方針に沿い、職員一丸となって、地域に開かれた法人・施設を目指しています。ボランティア活動に参加して、たくさんの「笑顔」に出会い、介護の仕事の魅力を感じてください。よろしくお願ひいたします。

289 みんながあなたの笑顔を待っています。

老人保健施設 〒 879-5501 由布市挾間町鬼崎 4-1
医療法人至誠会 介護老人保健施設 健寿荘 TEL 097-583-0051
 FAX 097-529-8651
 担当 支援相談員 石本 恵子

対象者 小学生・中学生・高校生・大学生(短専)・勤労者・シニア
 期間 通年受入可
 休日等 【不可能日】 土曜・日曜・祝日・お盆
 締切 活動希望日の7日前
 時間 8:30~17:00
 連絡 8:30~17:00 連絡可能な休日等 土曜日
 昼食 無/弁当等持参
 服装等 タオル・上履き・飲物
 内容 施設内の清掃、窓ふき等、入所者様、通所者様と楽しくお話をして、ふれあっていたり。
 P R 自然の多い環境で、静かにのんびり過ごして頂ける施設です。医師、看護師が常勤していますので、安心して生活していただけます。

290 助け合い、支え合い、みんなで参加 ボランティア活動の和！

高齢者福祉施設 〒 879-5502 由布市挾間町向原 350
ごとう医院通所リハビリテーション TEL 097-583-5566
 FAX 097-583-5830
 担当 友成 まゆみ
 交通機関:JR、バス

対象者 高校生・大学生(短専)
 人数 1日につき2名まで
 期間 7月25日~8月25日
 休日等 【不可能日】 土曜・日曜・祝日・お盆
 締切 活動希望日の7日前
 時間 9:00~15:00
 連絡 9:00~16:00
 昼食 無/弁当等持参
 服装等 タオル・上履き
 内容 利用者様との会話、リハビリ運動への参加
 P R リハビリ、体操を行なっており、活気のある施設です。高齢者の方々とのお話で、地域のことが学べます。



申し込み先

国東市社会福祉協議会 291~314

〒 873-0412
 国東市武蔵町古市 1086-1 武蔵保健福祉センター内
 TEL 0978-68-1976 FAX 0978-68-1677
 担当 徳丸
 受付時間 8:30~17:00
 休日 土・日・祝

※感染状況により、やむを得ず実施直前でも受け入れを中止する場合があります。受入れ中止の情報については、大分県ボランティアセンター HP に随時掲載しますので、ご確認ください。

291 介護予防のための住民による支え合い活動

その他 〒 872-1321 国東市国見町竹田津 3601 番地
竹田津くらしのサポートセンター「かもめ」 TEL 090-4568-3820
 担当 会長 坂口 弘道
 交通機関:車で旧竹田津小学校隣、大分交通バス停竹田津東へ徒歩5分

対象者 中学生・高校生・大学生(短専)・シニア
 人数 1日につき3~5名まで
 期間 7月27日~8月24日
 【特に受入れしたい日】 ミニデイの日
 締切 活動希望日の7日前
 時間 ①9:30~11:30 ②12:30~15:30 ③9:30~12:00
 連絡 8:30~19:00 連絡可能な休日等 平日
 昼食 無/弁当等持参
 服装等 ①スマホ教室(8/21のみ):スマホ②カフェ(毎週木曜):エプロン・三角巾
 ③ミニデイ(第2,4木曜):(レク係)ジャージ等(食事係)エプロン・三角巾
 内容 ①スマホ教室:利用者からの質問に対して指導 ②カフェ:コーヒーの配膳、食器洗い等 ③ミニデイ:(レク係)レクの手伝い(食事係)食事作りの手伝い
 P R 支援と要支援の枠を越えて、ある時はスタッフ(支援者)、ある時は利用者(要支援者)に入れ替わる。居場所と出番を活動の中で楽しむ。
 HP:<https://yoroue.com/kunisakipeople/kamome/>

292 毎日を明るく楽しく！笑顔あふれる日常を！！

高齢者福祉施設 〒 872-1421 国東市国見町伊美 2225-1
くにさきケアセンターたんぼぼ通所介護事業所 TEL 0978-82-1107
 FAX 0978-82-1285
 担当 渡辺 弓子
 交通機関:大分交通「国見福祉センター前」バス停下車 徒歩1分

対象者 中学生・高校生・大学生(短専)
 人数 1日につき2名まで
 期間 8月1日~8月31日まで
 休日等 【不可能日】 土曜・日曜
 締切 活動希望日の10日前
 時間 8:00~16:45
 連絡 8:30~16:45 連絡可能な休日等 平日のみ
 昼食 無/弁当持参
 服装等 活動しやすい服装・上靴・タオル・昼食
 内容 デイサービス業務(利用者の送迎、レク活動、体操指導、入浴介助、トイレ介助、食事介助)などの補佐的活動
 P R 通所介護事業所は、要介護状態等になった方がそれでも在宅での生活を維持する為に必要な支援を行う施設です。利用者それぞれの生活に寄り添い、日常をより楽しく明るく素敵なものにするお手伝いをしています。

293 楽しく生活習慣が学べて、のびのび過ごしてもらいたい。

放課後児童クラブ 〒 873-0501 国東市国東町北江 3343-1
伊美放課後児童クラブ・熊毛放課後児童クラブ TEL 0978-75-4027
 FAX 0978-75-4027
 担当 チーフマネジャー 丸山 順道 E-mail makk2014@yahoo.co.jp

対象者 中学生
 人数 1日につき2名まで
 期間 夏休み期間中
 休日等 【不可能日】 土曜・日曜・祝日・お盆
 締切 7月10日
 時間 8:00~17:00
 連絡 連絡可能な休日等 平日のみ
 昼食 無/弁当等持参
 服装等 タオル・運動のできる服装
 内容 放課後児童クラブで小学生のお世話

294 一村一心の心に触れてみませんか？

その他 〒 873-0524 国東市国東町横手 24 番地 1
一村一心の会とよさき TEL 090-8913-8525 (高井)
 /090-5927-6572 (藤本)

担当 高井 明德・藤本 登志夫
 交通機関:国東市役所前バス停よりタクシー等(車)で10分程度

対象者 中学生・高校生
 人数 1日につき2名まで
 期間 7月25日(中学生対象)・8月22日(高校生対象)
 締切 活動希望日の7日前
 時間 9:00～12:30
 連絡 9:00～17:00 連絡可能な休日等 平日のみ
 屋食 有/有料/200円
 服装等 タオル・エプロン・飲料・体操服等運動ができる服装。
 内容 ミニデイの活動 (準備・片付け、一緒にレクリエーション等に参加)
 P R 一村一心の会では、地域住民がお互いに支え合い助け合いながら活動しています。ボランティア活動を通して私たちの活動に触れてみませんか？
 HP:https://yoroue.com/kunisakipeople/issonisshinnokai/

296 ～「旭日地区」で住み続ける工夫を一緒に～

その他 〒 873-0513 国東市国東町綱井 1025 番地 (旭日地区公民館)
里づくり旭日ネットワーク協議会 TEL 090-5088-5737

担当 会長 山本 泰光

対象者 小学生・中学生・高校生・大学生(短専)
 人数 1日につき3名まで
 期間 7月20日～8月31日まで
 【特に受入れたい日】 7月28日(ミニデイ)
 締切 活動希望日の7日前
 時間 ①10:00～12:00 ②10:00～11:30
 連絡 9:00～16:00 連絡可能な休日等 平日のみ
 屋食 無
 服装等 飲料
 内容 ①カフェ:毎週火・水曜日 第3土曜日
 ②ミニデイ:第2・4金曜日(弁当代:400円)
 地域の方と一緒にカフェやミニデイの手伝い(コーヒーの配膳、片付け等)
 P R 詳しい活動内容については、下記URLからご覧ください！
 HP:https://yoroue.com/kunisakipeople/asahi/

298 楽しく子どもたちと遊ぼう

児童福祉施設 〒 873-0511 国東市国東町小原 979 (旧おうぎ屋)
いきいきっ子クラブ国見 TEL 080-8556-8214

担当 責任者 小嶋 美佳
 交通機関:大分空港より車で15分

対象者 中学生・高校生・大学生(短専)・勤労者・シニア
 人数 1日につき2～3名まで
 期間 8月1日～8月24日
 締切 7月10日
 時間 9:00～15:30
 連絡 8:00～18:00 連絡可能な休日等 平日のみ
 屋食 有/無料
 服装等 タオル・帽子
 内容 子どもたちの生活を知って楽しく活動に参加して下さい。
 P R 7月から、国見より小原へ移転してきました。新たなスタートと一緒に切りましょう。

300 出会いの夏を体験しませんか？

高齢者福祉施設 〒 873-0644 国東市国東町浜崎 2757-5
くにさきケアセンターなのみ通所介護事業所 TEL 0978-74-1151
 FAX 0978-74-0477

担当 十市 美貴
 交通機関:国東バスターミナル国見方面行バスにて「長浜バス停」下車

対象者 中学生・高校生・大学生(短専)
 人数 1日につき2～3名まで 期間中 10名まで
 期間 8月1日～8月31日まで
 休日等 【不可能日】 土曜・日曜
 締切 活動希望日の10日前
 時間 8:30～17:15
 連絡 8:30～17:15 連絡可能な休日等 平日のみ
 屋食 無/弁当持参
 服装等 活動しやすい服装・上靴・タオル・昼食
 内容 ・ご利用者との対話、見守り補助 ・軽度の介助、レクリエーション補助
 P R 静かな場所に立地しています。広い施設でゆっくりと過ごしていただけます。

295 「あらたに」の風・人に触れてみませんか？

その他 〒 873-0533 国東市国東町見地 1253 番地 1
上国崎地区社会福祉協議会(あらたに会) TEL 0978-64-7100

担当 会長 野田 敏広
 交通機関:国東市役所前バス停よりタクシー等(車)で10分程度

対象者 中学生・高校生・大学生(短専)
 期間 8月3日・8月17日
 締切 活動希望日の14日前
 時間 9:00～12:00
 連絡 8:30～17:00 連絡可能な休日等 平日のみ
 屋食 午前中で終了するため不要
 服装等 タオル・上履き・体操服等動きやすい服装
 内容 ミニデイ・コミュニティカフェの活動 ・会場準備及び片付け ・参加者と一緒に体操・ゲーム、発表等 ※発表は、歌や楽器、ダンス等なんでも得意なことをお願いします。
 P R 上国崎地区では、集いの場「あらたにカフェ」を拠点に住民が互いに支え合い、健康で活力ある住みよい地域づくりを推進しています。
 HP:https://yoroue.com/kunisakipeople/aratanikai/

297 「思いやりと笑顔で接する施設を目指しています！」

高齢者福祉施設 〒 873-0643 国東市国東町富来浦 2368-1
養護老人ホーム松寿園 TEL 0978-74-0251
 FAX 0978-74-1419

担当 リーダー 秋吉 薫 E-mail syoujuen@oct-net.ne.jp
 交通機関:車・JR杵築駅より50分/大分空港より車で20分
 大分交通バス・松寿園前下車

対象者 小学生・中学生・高校生・大学生(短専)
 人数 1日につき2名まで 期間中 10名まで
 期間 7月20日～8月31日
 締切 7月19日
 時間 9:00～16:00
 連絡 9:00～17:00 連絡可能な休日等 平日のみ
 屋食 無/弁当持参
 服装等 タオル・エプロン・上履き・飲料・動きやすい服装
 内容 高齢者とのコミュニケーション活動、移動介助等の間接的介助や施設内外の清掃活動、食事の配膳及び下膳の手伝い
 P R 季節に応じた行事を企画し、地域の方々を招待して施設と地域との交流を深め、地域に愛される施設を目指しています。ご利用者様には自立支援を目指すと共に、色んな活動を通してご利用者並びに地域の皆様の笑顔が多く見られる様に、職員一同頑張っています。

299 子どもに関わる仕事の魅力に触れてみませんか？

児童福祉施設 〒 873-0643 国東市国東町富来浦 1549
富来こども園 TEL 0978-74-0200
 FAX 0978-74-1120

担当 藤井 真梨子
 交通機関:自転車、徒歩

対象者 高校生
 人数 1日につき4名まで
 期間 7月24日～8月31日
 休日等 【不可能日】 土曜・日曜・祝日・お盆
 締切 6月20日(7月分)
 7月20日(8月分)
 時間 8:30～12:00
 連絡 8:30～18:00 連絡可能な休日等 平日のみ
 屋食 無
 服装等 タオル・帽子・上履き(スリッパ:体育館シューズ不可)・着替え(水遊びをする事があります)
 内容 子どもたちと一緒に遊んだり、保育の補助をします。
 P R ・当園ではわらべうたや絵本を大切にしています。・3, 4, 5歳児の保育室でのボランティアです。

301 ～武溪の里の「ふれあいカフェ」を体験してみませんか？～

その他 〒 873-0414 国東市武蔵町手野 1082 番地
武溪の会 TEL 090-5892-4274

担当 会長 中野 鉄馬

対象者 小学生・中学生・高校生・大学生(短専)
 人数 1日につき3名まで
 期間 7月20日～8月31日まで ※毎週水曜日のみ
 休日等 【不可能日】 お盆
 締切 活動希望日の7日前
 時間 10:00～12:00
 連絡 9:00～16:00 連絡可能な休日等 日曜日のみ
 屋食 無
 服装等 飲料
 内容 コミュニティカフェの手伝い(コーヒーの配膳、話し相手、片付け等)
 P R 地域の高齢者が集うカフェです。要望があれば、スマホの使い方講座をしています。
 HP:https://yoroue.com/kunisakipeople/bukeinokai/

302

高齢者福祉施設 〒 873-0421 国東市武蔵町系原 2368-1
 社会福祉法人 安岐の郷 特別養護老人ホームむさし苑 TEL 0978-68-0238
 FAX 0978-68-0468
 担当 介護係長 上野 知子 E-mail musashien@akisato.jp
 交通機関:大分交通バス 上系原バス停で下車し 徒歩5分

対象者 小学生・中学生・高校生・大学生(短専)・勤労者・シニア
 人数 1日につき2名まで
 期間 通年受入可
 締切 活動希望日の5日前
 時間 9:00~16:00
 連絡 8:30~17:30 連絡可能な休日等 平日、土、日、祝、お盆
 昼食 無/弁当等持参
 服装等 タオル・エプロン・上履き・飲物・お弁当・筆記用具
 内容 ・ご利用者とのコミュニケーション、レクリエーション活動、簡単な介助、清掃活動等
 P R ご利用者一人ひとりに合ったサービスの提供により、利用者本位の施設作りを職員全体で取り組んでいます。

303

素直なこころ!!のぞいてみませんか?

児童福祉施設 〒 873-0421 国東市武蔵町系原 498 番地
 むさしこども園 TEL 0978-68-1452
 FAX 0978-69-0860
 担当 正本 律子・元永 千加子
 交通機関:大分交通「系原」バス停から徒歩3分

対象者 中学生・高校生・大学生(短専)・小学生:5,6年生
 人数 1日につき3名まで
 期間 7月24日~8月25日まで
 休日等 【不可能日】 土曜・日曜・祝日・お盆
 締切 7月28日まで
 時間 8:30~17:00
 連絡 8:00~17:00 連絡可能な休日等 平日のみ
 昼食 無/弁当持参
 服装等 タオル・帽子・上履き・飲物・着替え・外に出ることもあるので、帽子は必須です。
 内容 ・子ども達と遊ぶ ・施設内の清掃
 P R 園のホームページをご覧ください。http://musashi-kodomoen.com

304

子どもたちと一緒にイベントを楽しもう!!

子ども(地域) 食堂 〒 873-0412 国東市武蔵町古市 1138-1(国東市武蔵児童館)
 子ども子育て応援「なっちゃんの家」 TEL 0978-68-1452 (むさしこども園)
 FAX 0978-69-0860 (むさしこども園)
 担当 正本 律子・元永 千加子
 交通機関:大分交通「古市」バス停下車 徒歩5分

対象者 中学生・高校生・大学生(短専)
 期間 7月23日(日)、8月27日(日)のみ(イベント)
 締切 7月20日と8月10日
 時間 9:00~15:00
 連絡 8:00~17:00 連絡可能な休日等 平日のみ
 昼食 有/無料
 服装等 タオル・帽子・エプロン・飲物
 内容 子ども子育て応援「なっちゃんの家」のイベントスタッフです。子どもと家族が楽しめるようにサポートします。7月は夏祭りを企画する予定です。
 P R 月一回第4日曜日開催です。問い合わせはむさしこども園へお願いします。インスタグラムもあります。

305

子ども達と一緒に楽しく遊びましょう!

児童福祉施設 〒 873-0412 国東市武蔵町古市 1138-1(国東市隣保館内)
 国東市武蔵児童館 TEL 0978-68-1722
 FAX 0978-68-1751
 担当 松本 裕子
 交通機関:大分交通「古市」バス停下車徒歩5分

対象者 高校生・大学生(短専)・シニア
 人数 1日につき2名まで
 期間 7月21日~8月24日
 休日等 【不可能日】 土曜・日曜・祝日・お盆
 締切 活動希望日の5日前
 時間 8:30~17:00
 連絡 9:30~17:00 連絡可能な休日等 平日のみ
 昼食 無/弁当等持参
 服装等 タオル・上履き・飲物
 内容 ・子ども達と遊ぶ、見守り ・施設内の清掃
 P R 広いホールには、一輪車やフラフープなどがあり、元気な子ども達が楽しく過ごしています。

306

夏の思い出に、心に残る体験を!!

高齢者福祉施設 〒 873-0412 国東市武蔵町古市 1086-1
 くにさきケアセンターなのはな通所介護事業所 TEL 0978-68-0605
 FAX 0978-68-1677
 担当 大村 和代
 交通機関:大分交通「古市」バス停下車 徒歩5分

対象者 中学生・高校生・大学生(短専)
 人数 1日につき2~3名まで 期間中 10名まで
 期間 8月1日~8月31日まで
 休日等 【不可能日】 日曜
 締切 活動希望日の10日前
 時間 8:00~17:00
 連絡 8:30~17:15 連絡可能な休日等 平日のみ
 昼食 無/弁当持参
 服装等 活動しやすい服装・上靴・タオル・昼食
 内容 ・利用者との対話、見守り援助・送迎同行(見守り、介助等)・レクリエーション介助
 P R 利用者の方の身のまわりのお世話や活動、レクリエーションを通じて楽しい一日が提供できる様努めています。

307

子どもたちの全開パワーを体験しよう!

放課後児童クラブ 〒 873-0404 国東市武蔵町成吉 810
 むさし児童クラブ TEL 0978-66-7886
 FAX 0978-66-7686
 担当 クラブ長 岩本 由香
 交通機関:自転車、大分交通「武蔵」バス停下車徒歩20分

対象者 高校生
 人数 1日につき2名まで 期間中 20名まで
 期間 7月24日~8月23日
 休日等 【不可能日】 土曜・日曜・祝日・お盆
 締切 7月31日
 時間 8:00~17:00
 連絡 7:30~18:00 連絡可能な休日等 平日、土
 昼食 無/弁当等持参
 服装等 タオル・帽子・上履き・飲物
 内容 子どもたちと室内遊び、学習時間の見守り、行事の際の補助
 P R 1年生から6年生まで元気いっぱい子どもたちです。今年度は昨年よりも人数が多くなっています。たくさん遊んで子どもたちと触れ合ってほしいです。けん玉、レゴ、ままごと、将棋やトランプ、ウノなどいろいろな遊びがあります。笑顔で子ども達と一緒に楽しく過ごしましょう。

308

楽しく子どもたちと遊ぼう

児童福祉施設 〒 873-0412 国東市武蔵町古市 1134-1
 いきいきっ子クラブ TEL 0978-64-8200
 FAX 0978-64-8201
 担当 責任者 幸松 愛実
 交通機関:大分空港より車で10分

対象者 中学生・高校生・大学生(短専)・勤労者・シニア
 人数 1日につき2~3名まで
 期間 7月21日~8月24日
 締切 7月10日
 時間 9:00~15:30
 連絡 8:00~18:00 連絡可能な休日等 平日のみ
 昼食 有/無料
 服装等 タオル・帽子
 内容 子どもたちの生活を知って楽しく活動に参加して下さい。
 P R 元気な子どもたちと一緒に遊びで充実した一日をすごして下さい。

309

ハートのバリアフリー

老人保健施設 〒 873-0202 国東市安岐町瀬戸田 1035 番地 9
 老人保健施設ウエルハウスしらすぎ TEL 0978-67-3646
 FAX 0978-67-3645
 担当 理事長 定村 智章 E-mail tomoakisadamura@gmail.com
 交通機関:車、バイク、自転車等で来て下さい。(駐車場・駐輪場有)

対象者 高校生・大学生(短専)
 人数 1日につき2名まで
 期間 7月21日~9月30日まで
 休日等 【不可能日】 日曜・お盆
 締切 7月20日まで
 時間 8:30~16:00
 連絡 8:30~17:00 連絡可能な休日等 平日、土、祝
 昼食 無/弁当持参
 服装等 エプロン・上履き・ジャージ等動きやすい服
 内容 通所リハビリ利用者とのコミュニケーション、配せん、移動機器等の清掃など
 P R 通所リハビリ利用者との交流や音楽療法、リハビリ・レクリエーションの様子等見ながら楽しく体験して下さい。

310 三角ベースでボランティアのヒットを打とう！！

障がい者施設 〒 873-0222 国東市安岐町下山口 63 番地 2
障がい者サポートセンター三角ベース TEL 0978-64-7533
 FAX 0978-67-3002
 担当 近藤 佳子 E-mail sankaku@oct-net.ne.jp
 交通機関:大分交通「下山口」バス停下車 徒歩1分 大分空港道路安岐ICより車で1分
対象者 中学生・高校生・大学生(短専)・勤労者・シニア・その他
人数 1日につき1名まで 期間中 6名まで
期間 通年受入可
休日等 【不可能日】 土曜・日曜・お盆・3月
締切 募集人数に達しなくても8月10日まで・活動希望日の7日前
時間 9:00～12:00・12:45～16:30
連絡 9:00～17:30 連絡可能な休日等 月～日まで 盆可
星食 有/有料/350円
服装等 活動しやすい服装
内容 介護を必要とする方への身体・生活能力向上のための、生活介護事業
P R 景観が良く、自然環境に恵まれており、施設内は木の香りが漂いゆったりとした安らぐ空間となっています。パンやクッキーの製造と、農場作業では自然農法を実践し、自然体系をなるべく壊さず、環境に負荷をかけない農法で作物作りに励んでいます。

311 ～自然とふれあうこども園～ ～人とふれあうこども園～

児童福祉施設 〒 873-0222 国東市安岐町下山口 606-3
安岐中央こども園 TEL 0978-67-1968
 FAX 0978-67-2059
 担当 徳部 千代美
対象者 高校生・大学生(短専)
人数 1日につき2名まで
期間 7月24日～8月31日
休日等 【不可能日】 土曜・日曜・祝日・お盆
締切 7月7日
時間 9:00～16:00
連絡 9:00～16:00 連絡可能な休日等 平日、土
星食 無/弁当等持参
服装等 タオル・帽子・エプロン・上履き・飲物・着替え(園児と水あそびを一緒に楽しむ為)
内容 ・保育補助 ・施設内の清掃
P R 緑豊かで、自然に囲まれたこども園です。安全で安心して子ども達がのびのびと園生活を楽しめるようサポートしています。

312 夏休み、かわいい小学生と一緒に楽しみましょう！！

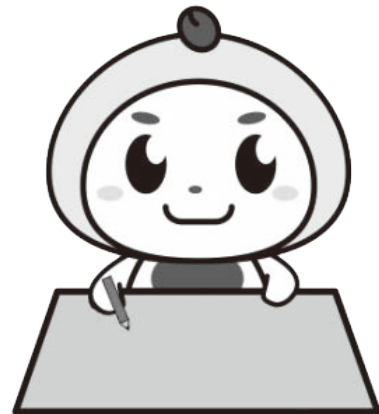
放課後児童クラブ 〒 873-0231 国東市安岐町下原 2071
いつき児童クラブ TEL 070-2412-0401
 担当 倉田
対象者 高校生・大学生(短専)
人数 1日につき3名まで
期間 7月24日～8月25日
締切 活動希望日の3日前
時間 8:30～16:30
連絡 14:00～18:00 連絡可能な休日等 平日のみ
星食 無/弁当等持参
服装等 タオル・帽子・上履き・飲物・水遊びをするので着替えの準備をお願いします。
内容 ・宿題補助、外遊び、水遊び、散歩
P R 小学1年生だけの児童クラブです。元気いっぱいの子とも達と思いっきり楽しく遊ばませんか？

313 元気いっぱい笑顔いっぱい楽しいつくしクラブ

児童福祉施設 〒 873-0203 国東市安岐町中園 207-1
安岐中央小学校放課後児童クラブ TEL 0978-67-0135
 FAX 0978-67-0135
 担当 所長 古原 正昭
対象者 高校生
人数 1日につき4名まで
期間 7月26日～8月18日
休日等 【不可能日】 土曜・日曜・祝日・お盆・8月6日
締切 7月7日
時間 9:00～16:30
連絡 13:30～18:00 連絡可能な休日等 平日のみ
星食 無/弁当等持参
服装等 タオル・帽子・上履き・飲物
内容 AM DVD、本、ゲーム、卓球 PM 紙しばい、工作、外あそび
P R 広いプレイルーム、校庭も利用可能なので全力で毎日あそんでいます。笑顔いっぱいのつくしクラブです。

314 素敵な笑顔で過ごそう

高齢者福祉施設 〒 873-0222 国東市安岐町下山口 58 番地
社会福祉法人安岐の郷 特別養護老人ホーム鈴鳴荘 TEL 0978-67-2626
 FAX 0978-67-3181
 担当 介護統括部長 市原 弘資 E-mail reimeyso.th@oct-net.ne.jp
 交通機関:大分交通バス「下山口」バス停下車 徒歩1分
対象者 小学生・中学生・高校生・大学生(短専)・勤労者・シニア
人数 1日につき2名まで 期間中 20名まで
期間 7月26日～8月31日
休日等 【不可能日】 日曜・祝日・お盆
締切 活動希望日の7日前
時間 9:00～16:00
連絡 8:30～17:30 連絡可能な休日等 月～日まで・祝日、お盆も可
星食 無/弁当等持参
服装等 上履き・エプロン・タオル・筆記用具・飲み物 ※動きやすい服装でお越しください(必要に応じて着替え持参)
内容 ご利用者とのコミュニケーション、レクリエーション活動・簡単な介助・清掃活動等
P R 安岐町福祉ゾーンの一角に位置し、地域福祉の拠点となる施設作りをしています。



申し込み先

日出町社会福祉協議会 315～319

〒 879-1502
 速見郡日出町大字藤原 2277 番地 1
 TEL 0977-72-0323 FAX 0977-72-9785
 担当 矢野・田浦
 受付時間 8:30～17:00
 休日 土・日・祝

※感染状況により、やむを得ず実施直前でも受け入れを中止する場合があります。受入れ中止の情報については、大分県ボランティアセンター HP に随時掲載しますので、ご確認ください。

315 たくさんの元気な子ども達と遊びませんか？

児童福祉施設 〒 879-1502 速見郡日出町大字藤原 2277-1
日出町児童館 TEL 0977-85-8820
 FAX 0977-72-9785
 担当 阿部 せつ子 E-mail jidokan@hiji-syakyo.jp
 交通機関:JR陽谷駅下車 徒歩20分
対象者 小学生・中学生・高校生・大学生(短専)・勤労者・シニア
人数 1日につき2～3名まで
期間 通年受入可
休日等 【不可能日】 日曜・祝日・お盆
締切 活動希望日の7日前
時間 10:00～17:00
連絡 8:30～17:30 連絡可能な休日等 平日・土曜
星食 無/弁当等持参
服装等 タオル・帽子・上履き・飲物
内容 乳幼児と触れ合ったり、子どもたちと一緒に遊んだり、遊びの指導(屋内:工作、卓球、積み木、勉強など 屋外:野球、サッカー、長縄跳び、鬼ごっこなど)
P R 0才から18才までの子ども達と接することができ、たくさんの気付きや学びがありますよ！